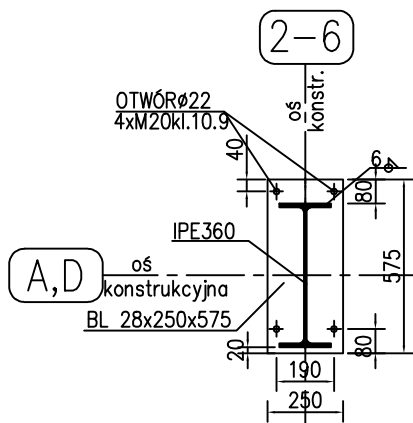
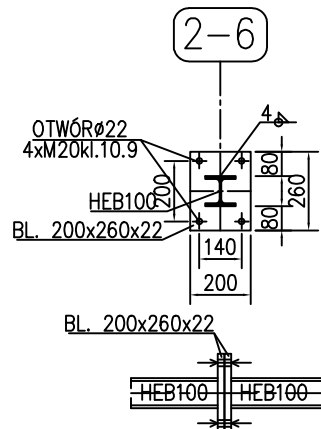
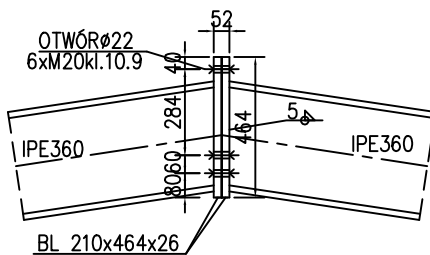
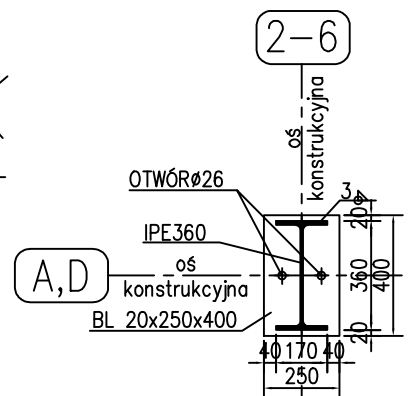
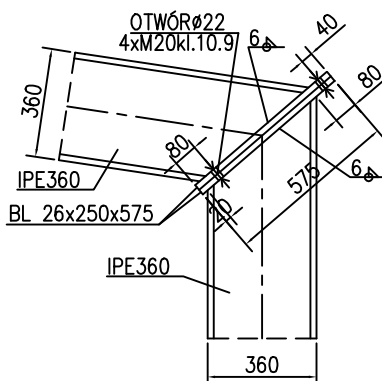


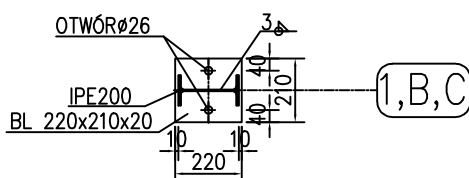
SZCZEGÓŁ POŁĄCZENIA RYGLI  
RAMA GŁÓWNA



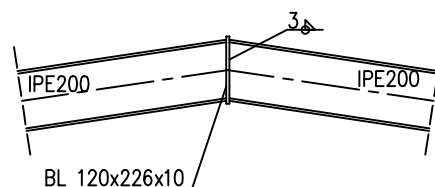
SZCZEGÓŁ POŁĄCZENIA SŁUPA Z RYGLEM  
RAMA GŁÓWNA



SZCZEGÓŁ PODSTAWY SŁUPA  
RAMA GŁÓWNA




SZCZEGÓŁ PODSTAWY SŁUPA



POŁĄCZENIE RYGLA W OSI "1, "2"

Stal St3S

 PRACOWNIA PROJEKTOWA "Maxpol" Żeromskiego 51A tel. ( 048 ) 385-09-57	imię i nazwisko		nr upr. bud.	data:	podpis:
	projektant:	mgr inż. Piotr Bogusiewicz upr. bud. w spec. konstrukcyjnej	LUB/0073/PWOK/10	11.2019	
	sprawdzający:	mgr inż. Ryszard Mieszalski upr. bud. w spec. konstrukcyjnej	GT.M-8386/4/78	11.2019	
	opracowanie:	mgr inż. Maciej Żykubek		11.2019	
FAZA: PROJEKT ARCHITEKTONICZNO-BUDOWLANY					
Objekt:		Inwestor:			skala:
Budowa budynku garażowego z zapleczem socjalnym wraz z niezbędną infrastrukturą techniczną na dz. nr ew. 538/4 miasto Pionki (obr. 0001 Pionki)		Gmina Pionki ul. Zwycięstwa 6a 26-670 Pionki			1:25
					XI 2019
Branża:		Tytuł rysunku:			nr rysunku:
Konstrukcje		Blachy węzłowe konstrukcji stalowej			K/3
Niniejszy projekt jest własnością jego autorów. Kopiowanie, publikowanie oraz wykorzystanie projektu do jakichkolwiek innych celów bez wiedzy i zgody autorów jest zabronione na mocy Ustawy o Prawie Autorskim i prawach pokrewnych z dnia 4 lutego 1994 r. (Dz. U. z 1994r., nr 24, poz.83)					